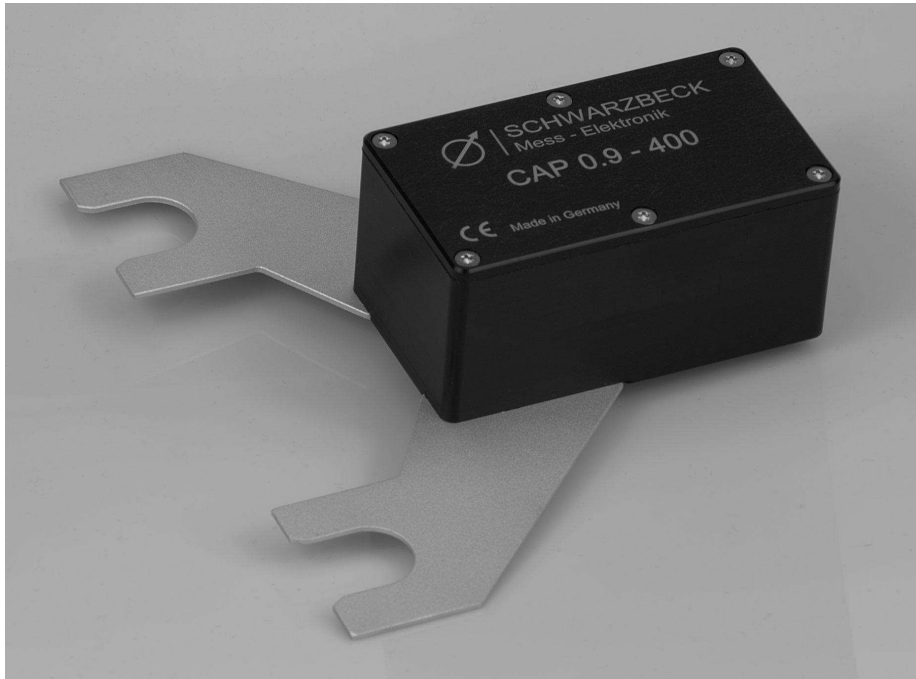


**0,9  $\mu\text{F}$  Kondensator für NNHV Netznachbildungen**  
**0.9  $\mu\text{F}$  capacitor for NNHV LISN's**



**Beschreibung:**

CAP 0.9-400 ist ein optional erhältlicher 0,9  $\mu\text{F}$  Kondensator, der für die Normen ECE R10.06, CISPR 12 und PSA notwendig ist. Diese verlangen auf der Speiseseite der LISN eine Kapazität von insgesamt 1  $\mu\text{F}$  parallel zu einem Widerstand von 1  $\text{M}\Omega$ . Der CAP 0.9-400 wird am Netzeingang von Bordnetznachbildungen vom Typ NNHV 8123-400 oder NNHV 8123-800 angeschlossen.

**Description:**

*In order to be compliant to the standards ECE R10.06, CISPR 12 and PSA (which require a capacitance of in total 1  $\mu\text{F}$  parallel to a resistance of 1  $\text{M}\Omega$  at the input side of the LISN) a 0.9  $\mu\text{F}$  capacitor like the CAP 0.9-400 has to be connected to the mains terminals of the NNHV 8123-400 or NNHV 8123-800 LISN.*

<b>Technische Daten:</b>		<b>Specifications:</b>
Kapazität:	0.9 $\mu\text{F}$ $\pm 10\%$	Capacity:
Spannungsfestigkeit:	1000 VDC 650 VAC (50...890 Hz)	Dielectric strength:
Betriebsstrom max.:	6 A	Max. current:
Klemmenabstand:	110 mm	Distance wing terminals:
Abmessungen:	150 x 88 x 40 mm	Dimensions:
Umgebungstemperatur:	-25° ... +60°C	Ambient temperature:
Gewicht:	300 g	Weight:
Normen:	ECE R10.06, CISPR 12, PSA	According to standards:

### Bedienungsanleitung:

Der Kondensator CAP 0.9-400 wird an den rückseitigen Klemmen der NNHV 8123-400 oder NNHV 8123-800 Netznachbildung mit dem Netzeingang verbunden.

Die zulässigen Höchstwerte, sowohl von der Netznachbildung als auch vom Kondensator CAP 0.9-400, sind unbedingt zu beachten.

### Hinweis:

Die Netznachbildung muss vor Anschluss einer Netzspannung zuverlässig mit Schutz Erde verbunden werden. Nur geschultes Personal darf diese Einrichtung bedienen.

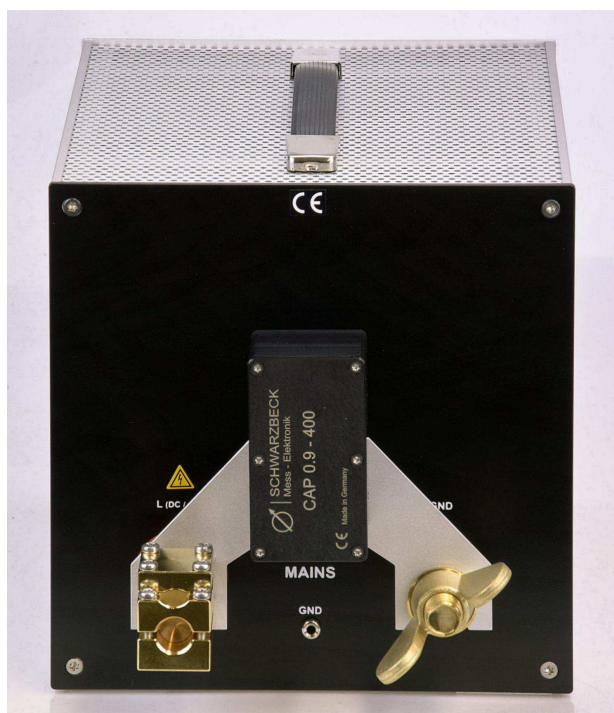
### Instructions for use:

The capacitor CAP 0.9-400 has to be connected to the mains wing terminals at the rear panel of the NNHV 8123-400 or NNHV 8123-800 LISN.

The allowed maximum values of the LISN as well as of the CAP 0.9-400 must not be exceeded.

### Note:

The LISN has to be connected to protective earth before connecting any mains to it. Only trained personnel may use this equipment.



Befestigung des CAP 0.9-400 an der NNHV 8123-400 Netznachbildung (am Netzanschluss)  
CAP 0.9-400 mounted to the wing terminals of a NNHV 8123-400 LISN